

IVR 40/30 SC

L'aspirateur industriel IVR 40/30 Sc : idéal pour les poussières fines et inflammables dans les espaces de production sans risque d'explosion et sur les machines de production.



Made in Germany



Référence

9.986-067.0

- Pré-séparateur cyclonique
- Isolation acoustique
- Rangement sûr pour accessoires

Caractéristiques techniques

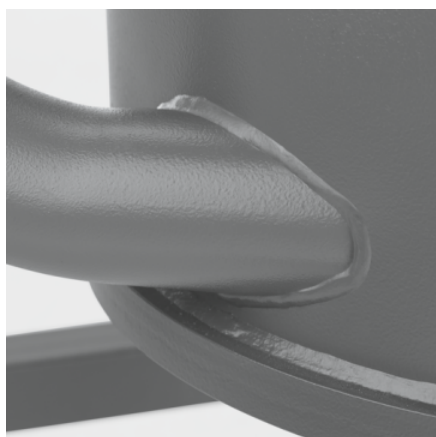
Code EAN		4054278030081
Type de courant	Ph / V / Hz	3 / 400 / 50
Débit d'air	l/s / m³/h	88 / 315
Dépression	mbar / kPa	260 / 26
Contenance du réservoir	l	40
Matériau de la cuve		Métal
Puissance absorbée	kW	3
Type d'aspiration		Électrique
Surface filtrante	m²	1,75
Diamètre nominal de raccordement		DN 50
Diamètre nominal pour accessoires		DN 50 / DN 40
Niveau de pression acoustique	dB/A	62
Classe de poussière du filtre principal		M
Poids sans accessoires	kg	128
Poids avec emballage	kg	128
Dimensions (L × l × H)	mm	855 × 715 × 1530

Équipement

Filtre	Filtre à poches
Filtre secondaire	■
Accessoires standard	non
Vidange du réservoir	Châssis réglable

■ Standard.

L'utilisation de cet appareil nécessite une formation.



Particulièrement robuste, particulièrement flexible

- Avec support d'aspiration/raccord coudé mobile pratique.
- Malgré un format très compact, il offre de nombreuses possibilités d'emporter des accessoires.
- Appareil et châssis très robustes et dotés d'épaisseurs de paroi importantes.



Un compresseur à canal latéral sans usure

- Avec 3 kW de puissance absorbée et démarrage progressif pour l'aspiration de grandes quantités de poussières et de matières solides.
- Pour une puissance d'aspiration importante et une durée de vie minimale de 20 000 heures.
- Optimal pour les usages mobiles avec utilisation par plusieurs équipes.



Décolmatage manuel pratique du filtre

- Utilisable aisément à l'aide d'un levier disposé de façon ergonomique au besoin.
- Prolonge la durée de vie du filtre et réduit ainsi les frais de maintenance.
- Résultats de décolmatage identiques, quel que soit l'effort physique fourni.

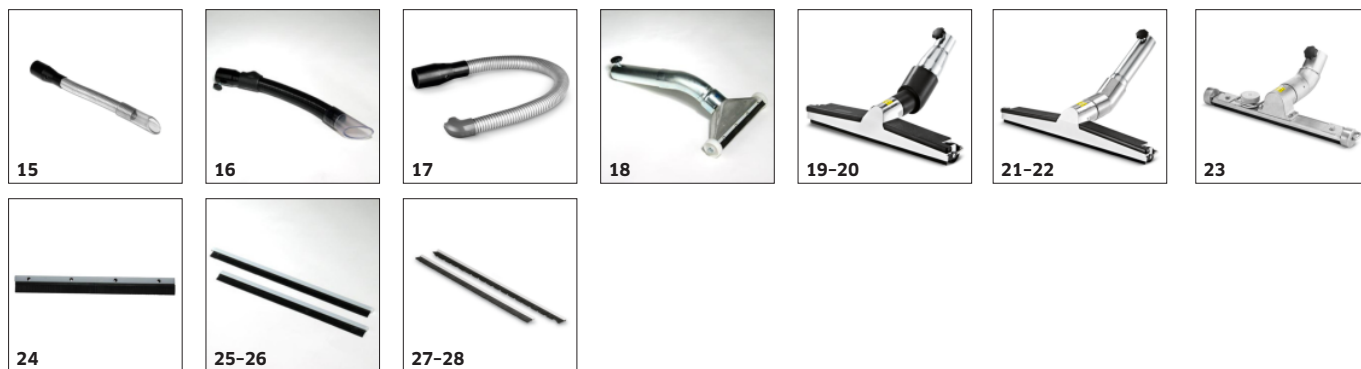
ACCESSOIRES POUR IVR 40/30 SC 9.986-067.0



	Référence	Descriptif	
FILTRE			
Filtre à poches / filtre en étoile			
Filtre à poches PE M 1,75 m ²	1 9.981-681.0	Tissu filtrant électroconducteur de la classe de poussière M avec 517 mm de diamètre et 1,75 m ² de surface filtrante.	■
Filtre à surface			
Filtre plat PE L 0,45 m ²	2 9.980-180.0	Filtre plat de la classe de poussière L avec 470 mm de diamètre. Électroconducteur et doté d'une surface filtrante de 0,45 m ² .	□
AIDES AU VIDAGE			
Sacs de vidage			
Sac de vidage PE ø 540 mm 50 l	3 9.977-885.0		■
Dispositif de retenue			
Serre-flan Ø 517 mm 30 l	4 9.980-126.0	Empêche le sac de vidage d'être aspiré pendant l'utilisation de l'aspirateur : le serre-flan pour sac à fond rond de 30 litres.	□
KITS D'ACCESSOIRES			
Sets d'accessoires solides / poussières			
Kit d'accessoires DN 40 pour matières solides et poussières	5 9.989-659.0	Kit d'accessoires DN 40 pour aspirateurs industriels (matières solides et poussières) : flexible EVA (9.988-088.0), poignée (9.977-679.0), suceur standard (9.988-401.0) et réducteur (9.989-690.0).	□
Kit d'accessoires DN 50 pour matières solides et poussières	6 9.989-662.0	Kit d'accessoires DN 50 pour aspirateurs industriels (matières solides et poussières) : flexible EVA (9.988-090.0), poignée (9.977-678.0), suceur standard (9.988-402.0) et réducteur (9.977-772.0).	□
SUCEURS			
Suceurs standard			
Suceur standard PVC DN 50	7 9.989-673.0	Suceur standard électroconducteur en PVC. DN 50.	□
Suceur standard PVC DN 70	8 9.989-676.0	Suceur standard électroconducteur en PVC. DN 70.	□
Buse standard silicone DN40	9 9.988-401.0	Suceur standard élastique en silicone, cône intérieur DN 40.	□
Buse standard silicone DN50	10 9.988-402.0		□
Suceur standard silicone DN 70	11 9.989-672.0	Suceur standard électroconducteur en silicone. DN 70.	□
Buse standard caoutchouc découpable DN50	12 9.989-675.0	Suceur standard, électroconducteur, en caoutchouc pouvant être découpé. DN 50.	□
Buse standard alu DN50	13 9.980-749.0	Suceur oblique en aluminium anodisé, électroconducteur, DN 50.	□
Suceur standard alu DN 70	14 9.989-663.0	Suceur standard en aluminium. Électroconducteur. DN 70.	□

■ Standard. □ Accessoires optionnels.

ACCESSOIRES POUR IVR 40/30 SC 9.986-067.0



		Référence	Descriptif	
SUCEURS				
Suceurs standard flexibles				
Buse standard flexible PVC DN50	15	9.981-421.0	Suceur rond flexible, électroconducteur, en acier galvanisé, DN 50, avec bec en caoutchouc DN 30.	<input type="checkbox"/>
Buse standard flexible PVC DN70	16	9.981-422.0	Suceur standard flexible, électroconducteur, DN 70, mit en caoutchouc bec.	<input type="checkbox"/>
Buse standard flexible coudée 90° PP DN50	17	9.981-430.0	Suceur coudé flexible, électroconducteur, DN 50, longueur : 800 mm.	<input type="checkbox"/>
Suceurs sol				
Suceur sol alu 200 mm DN 50	18	9.981-426.0	Suceur sol, DN 50, d'une largeur d'aspiration de 200 mm.	<input type="checkbox"/>
Suceur sol alu 370 mm DN 50	19	9.989-664.0	Suceur sol. 370 mm, en aluminium. Électroconducteur. DN 50.	<input type="checkbox"/>
Buse pour sol alu el 370 mm DN50	20	9.987-612.0	Suceur sol polyvalent électroconducteur. Largeur 370 mm, DN 50.	<input type="checkbox"/>
Suceur sol alu 500 mm DN 50	21	9.989-684.0	Suceur sol, 500 mm, en aluminium. Électroconducteur. DN 50.	<input type="checkbox"/>
Buse pour sol alu el 500 mm DN50	22	9.981-925.0	Suceur sol d'une largeur d'aspiration de 500 mm et articulation. DN 50, électroconducteur.	<input type="checkbox"/>
Buse pour sol acier inoxydable el 370 mm DN50	23	9.988-115.0	Suceur sol (370 mm) en acier inoxydable, électroconducteur, DN 50.	<input type="checkbox"/>
Raclette en caoutchouc pour suceur sol, résist. à l'huile. 220 mm	24	9.981-923.0	Raclette en caoutchouc avec barrette en plastique pour suceur pour sol, largeur 220 mm.	<input type="checkbox"/>
Raclette en caoutchouc pour suceur sol 370 mm	25	9.981-914.0	Raclette en caoutchouc avec barrette profilée pour suceur pour sol, largeur 370 mm.	<input type="checkbox"/>
Raclette en caoutchouc pour suceur sol 500 mm	26	9.981-915.0	Raclette en caoutchouc résistante aux hydrocarbures avec barrette profilée pour suceur pour sol, largeur 500 mm.	<input type="checkbox"/>
Buse pour sol, élément à brosse el. 370 mm	27	9.984-939.0	Raclette en caoutchouc électroconductrice pour suceur pour sol, largeur 370 mm.	<input type="checkbox"/>
Buse pour sol, élément à brosse 500 mm	28	9.980-764.0	Kit de barrettes à brosse pour suceur sol 500 mm, avec barrette profilée.	<input type="checkbox"/>

■ Standard. □ Accessoires optionnels.

ACCESSOIRES POUR IVR 40/30 SC 9.986-067.0



	Référence	Descriptif	
SUCEURS			
Suceurs à rainures			
Suceur fente PP 15 mm × 145 mm DN50	29 9.988-117.0	Suceur fente polyvalent plat, électroconducteur en plastique, DN 52.	<input type="checkbox"/>
Suceur fente PU 22 mm × 175 mm DN50	30 9.981-482.0	Suceur pour fentes en PU, DN 50.	<input type="checkbox"/>
Suceur fente 18 mm × 120 mm DN50	31 9.981-442.0	Suceur plat électroconducteur en tôle d'acier, DN 50, avec une largeur de fente de 17 millimètres.	<input type="checkbox"/>
Suceur fente 25 mm × 120 mm DN50	32 9.981-465.0	Suceur plat électroconducteur en tôle d'acier, DN 50, avec une largeur de fente de 25 mm.	<input type="checkbox"/>
Suceur fente 28 mm × 120 mm DN70	33 9.981-444.0	Suceur plat électroconducteur en tôle d'acier, DN 70, avec une largeur de fente de 30 mm.	<input type="checkbox"/>
Suceur fente acier inoxydable 22 mm × 220 mm DN50	34 9.988-123.0	Suceur fente en acier inoxydable, DN 42, qualité alimentaire.	<input type="checkbox"/>
Suceurs flexibles à rainures			
Suceur fente flexible silicone 65 mm DN50	35 9.988-403.0	Suceur pour fentes souple en silicone, DN 50.	<input type="checkbox"/>
Suceur fente flexible 11 mm × 58 mm DN40	36 9.989-681.0	Suceur plat électroconducteur et souple, 11 × 58 mm.	<input type="checkbox"/>
Suceur fente flexible 12 mm × 45 mm DN50	37 9.981-424.0	Suceur plat galvanisé, flexible, électroconducteur, DN 50, avec une largeur de fente de 13 mm.	<input type="checkbox"/>
Suceur fente flexible 20 mm × 45 mm DN50	38 9.981-425.0	Suceur fente flexible et électroconducteur en acier galvanisé avec une largeur de fente de 20 mm, DN 50.	<input type="checkbox"/>
Suceurs grandes surfaces			
Suceur grandes surfaces silicone 120 mm DN 50	39 9.988-119.0	Suceur en caoutchouc électroconducteur, coudé, DN 50, qualité alimentaire.	<input type="checkbox"/>
Buse pour surface alu 150 mm DN50	40 9.989-665.0	Suceur grandes surfaces, 150 mm, en aluminium. DN 50.	<input type="checkbox"/>
Suceurs pour liquides			
Buse liquides 900 mm DN50	41 9.981-427.0	Suceur bypass, DN 50, longueur totale : 1000 mm.	<input type="checkbox"/>
Suceurs pour trous de perçage			
Buse trou borgne DN40	42 9.989-671.0	Suceur trous borgnes coudé à 90° avec 60 mm de diamètre.	<input type="checkbox"/>

■ Standard. □ Accessoires optionnels.

ACCESSOIRES POUR IVR 40/30 SC 9.986-067.0



	Référence	Descriptif	
SUCEURS			
Suceurs pour trous de perçage			
Buse trou borgne à angle de 60° DN40	43 9.989-669.0	Suceur trous borgnes coudé à 90° avec 48 mm de diamètre. DN 40.	<input type="checkbox"/>
Buse trou borgne à angle de 90° DN40	44 9.989-667.0	Suceur trous borgnes coudé à 90° avec 60 mm de diamètre. DN 40.	<input type="checkbox"/>
Buse trou borgne à angle de 90° 200 mm rallonge DN40	45 9.989-670.0	Suceur trous borgnes coudé à 90° avec 48 mm de diamètre. DN 40.	<input type="checkbox"/>
BROSSES			
Brosses standard			
Brosse standard 40 mm DN50	46 9.981-432.0	Suceur à brosse plat DN 50.	<input type="checkbox"/>
Brosses pinceaux			
Brosse pinceau Ø 82 mm DN 50	47 9.989-608.0	Brosse pinceau électroconductrice avec 82 mm de diamètre. DN 50.	<input type="checkbox"/>
Brosses grandes surfaces			
Brosse de surface 300 mm DN50	48 9.981-912.0	Balai aspirant de 300 mm avec raccord à 45° et vis étoile, crin de cheval.	<input type="checkbox"/>
FLEXIBLES			
PVC			
Tuyau flexible PVC DN50 3 m	49 9.989-615.0	Flexible PVC électroconducteur, DN 50. Résistant à une température maximale de 85 °C. Longueur : 3 m.	<input type="checkbox"/>
Tuyau flexible PVC DN50 5 m	50 9.989-616.0	Flexible PVC électroconducteur, DN 50. Résistant à une température maximale de 85 °C. Longueur : 5 m.	<input type="checkbox"/>
Flexible PVC DN50 15 m sans raccords	51 9.989-634.0	Flexible PVC sans pièce de raccordement, DN 50. Électroconducteur et résistant à une température maximale de 85 °C. Longueur : 15 m.	<input type="checkbox"/>
Tuyau flexible PVC DN70 3 m	52 9.989-635.0	Flexible PVC électroconducteur, DN 70. Résistant à une température maximale de 85 °C. Longueur : 3 m.	<input type="checkbox"/>
Tuyau flexible PVC DN70 5 m	53 9.989-643.0	Flexible PVC, DN 70. Résistant à une température maximale de 85 °C et électroconducteur. Longueur : 5 m.	<input type="checkbox"/>
Flexible PVC DN70 15 m sans raccords	54 9.989-636.0	Flexible PVC sans pièce de raccordement, DN 70. Électroconducteur et résistant à une température maximale de 85 °C. Longueur : 15 m.	<input type="checkbox"/>
EVA			
Flexible EVA DN 50 3 m	55 9.988-090.0	Flexible électroconducteur avec DN 50. Adapté aux températures jusqu'à 65 °C, longueur : 3 m.	<input type="checkbox"/>
Flexible EVA DN 50 5 m	56 9.988-091.0		<input type="checkbox"/>

Accessoires optionnels.

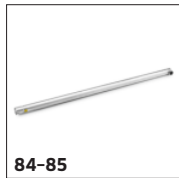
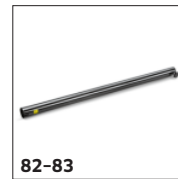
ACCESSOIRES POUR IVR 40/30 SC 9.986-067.0



	Référence	Descriptif	
FLEXIBLES			
EVA			
Flexible EVA DN50 15 m sans raccords	57 9.989-631.0	Flexible EVA sans pièce de raccordement, DN 50. Électroconducteur et résistant à une température maximale de 65 °C. Longueur : 15 m.	<input type="checkbox"/>
Tuyau flexible EVA DN70 3 m	58 9.989-613.0	Flexible EVA électroconducteur, DN 70. Résistant à une température maximale de 65 °C. Longueur : 3 m.	<input type="checkbox"/>
Tuyau flexible EVA DN70 5 m	59 9.989-624.0	Flexible EVA électroconducteur, DN 70. Résistant à une température maximale de 65 °C. Longueur : 5 m.	<input type="checkbox"/>
Flexible EVA DN70 15 m sans raccords	60 9.989-632.0	Flexible EVA sans pièce de raccordement, DN 70. Électroconducteur et résistant à une température maximale de 65 °C. Longueur : 15 m.	<input type="checkbox"/>
Flexible, kits de montage			
Flexible kit de montage DN50	61 9.989-628.0	Set de raccordement de flexible comprenant plusieurs pièces, DN 50.	<input type="checkbox"/>
Flexible, kit de montage DN70	62 9.989-629.0	Set de raccordement de flexible comprenant plusieurs pièces, DN 70.	<input type="checkbox"/>
PU			
Tuyau flexible PU DN50 3 m	63 9.989-619.0	Flexible PU électroconducteur, résistant aux hydrocarbures, DN 50. Adapté à l'aspiration de matières abrasives et résistant à une température maximale de 80 °C. Longueur : 3 m.	<input type="checkbox"/>
Tuyau flexible PU DN50 5 m	64 9.989-620.0	Flexible PU électroconducteur, résistant aux hydrocarbures, DN 50. Adapté à l'aspiration de matières abrasives et résistant à une température maximale de 80 °C. Longueur : 5 m.	<input type="checkbox"/>
Flexible PU DN50 15 m sans raccords	65 9.989-638.0	Flexible PU sans pièce de raccordement, DN 50. Électroconducteur et résistant à une température maximale de 80 °C. Longueur : 15 m.	<input type="checkbox"/>
Tuyau flexible PU DN70 3 m	66 9.989-644.0	Flexible PU électroconducteur, résistant aux hydrocarbures, DN 70. Résistant à une température maximale de 80 °C, adapté à l'aspiration de matières abrasives. Longueur : 3 m.	<input type="checkbox"/>
Tuyau flexible PU DN70 5 m	67 9.989-645.0	Flexible PU électroconducteur, résistant aux hydrocarbures, DN 70. Résistant à une température maximale de 80 °C, adapté à l'aspiration de matières abrasives. Longueur : 5 m.	<input type="checkbox"/>
Flexible PU DN70 15 m sans raccords	68 9.989-639.0	Flexible PU sans pièce de raccordement, DN 70. Électroconducteur et résistant à une température maximale de 85 °C. Longueur : 15 m.	<input type="checkbox"/>
ME-PU			
Tuyau flexible ME-PU DN50 3 m	69 9.989-623.0	Flexible ME-PU électroconducteur, résistant aux hydrocarbures, DN 50. Adapté à l'aspiration de matières abrasives et résistant à une température maximale de 110 °C. Longueur : 3 m.	<input type="checkbox"/>
Tuyau flexible ME-PU DN50 5 m	70 9.989-625.0	Flexible ME-PU électroconducteur, résistant aux hydrocarbures, DN 50. Adapté à l'aspiration de matières abrasives et résistant à une température maximale de 110 °C. Longueur : 5 m.	<input type="checkbox"/>

Accessoires optionnels.

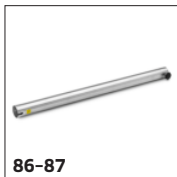
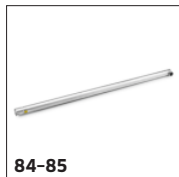
ACCESSOIRES POUR IVR 40/30 SC 9.986-067.0



	Référence	Descriptif	
FLEXIBLES			
ME-PU			
Flexible ME-PU DN50 15 m sans raccords	71 9.989-641.0	Flexible ME-PU électroconducteur, résistant aux hydrocarbures, sans pièce de raccordement, DN 50. Adapté à l'aspiration de matières abrasives et résistant à une température maximale de 110 °C. Longueur : 15 m.	<input type="checkbox"/>
Tuyau flexible ME-PU DN70 3 m	72 9.989-646.0	Flexible ME-PU électroconducteur, résistant aux hydrocarbures, DN 70. Résistant à une température maximale de 110 °C, adapté à l'aspiration de matières abrasives. Longueur : 3 m.	<input type="checkbox"/>
Tuyau flexible ME-PU DN70 5 m	73 9.989-648.0	Flexible ME-PU électroconducteur, résistant aux hydrocarbures, DN 70. Résistant à une température maximale de 110 °C, adapté à l'aspiration de matières abrasives. Longueur : 5 m.	<input type="checkbox"/>
Flexible ME-PU DN70 15 m sans raccords	74 9.989-642.0	Flexible ME-PU électroconducteur, résistant aux hydrocarbures, sans pièce de raccordement, DN 70. Adapté à l'aspiration de matières abrasives et résistant à une température maximale de 110 °C. Longueur : 15 m.	<input type="checkbox"/>
POIGNÉES			
Coude aluminium 45° DN40	75 9.989-544.0	Poignée coudée à 45° en aluminium, DN 40.	<input type="checkbox"/>
Coude aluminium 45° DN50	76 9.989-547.0	Poignée avec coude de 45°. En aluminium, DN 50.	<input type="checkbox"/>
Poignée DN50	77 9.977-678.0	Poignée électroconductrice, coudée à un angle de 45° en acier inoxydable. Cône intérieur DN 50.	<input type="checkbox"/>
Poignée DN70	78 9.977-677.0		<input type="checkbox"/>
Poignée acier inoxydable DN 50	79 9.988-111.0	Poignée coudée et électroconductrice en acier inoxydable. Coude 45°, cône intérieur DN 50.	<input type="checkbox"/>
TUBES D'ASPIRATION			
Tube d'aspiration carbone 1 500 mm DN 40	80 9.989-552.0	Tube rallonge très léger en carbone, électroconducteur, DN 40. Longueur : 1 500 mm.	<input type="checkbox"/>
Tube d'aspiration carbone 1 500 mm DN 50	81 9.989-553.0	Tube rallonge électroconducteur, très léger en carbone. Cône intérieur DN 50, longueur 1 500 mm.	<input type="checkbox"/>
Tuyau d'aspiration 850 mm DN50	82 9.977-531.0	Tube rallonge d'une longueur de 850 mm en acier. Électroconducteur et doté d'un cône intérieur DN 50.	<input type="checkbox"/>
Tuyau d'aspiration 850 mm DN70	83 9.981-910.0	Tube rallonge électroconducteur, cône intérieur DN 70, longueur totale 750 mm.	<input type="checkbox"/>
Tuyau d'aspiration aluminium 1 500 mm DN 40	84 9.989-038.0	Tube rallonge en acier inoxydable, électroconducteur, DN 50. Longueur : 1 500 mm.	<input type="checkbox"/>

Accessoires optionnels.

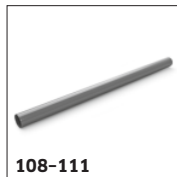
ACCESSOIRES POUR IVR 40/30 SC 9.986-067.0



	Référence	Descriptif	
TUBES D'ASPIRATION			
Tuyau d'aspiration aluminium 1 500 mm DN 50	85 9.989-035.0	Tube d'aspiration électroconducteur (1500 mm) en aluminium d'un diamètre de 50 mm.	<input type="checkbox"/>
Tuyau d'aspiration acier inoxydable 850 mm DN 40	86 9.989-039.0	Tube rallonge en acier inoxydable, électroconducteur, DN 40. Longueur : 850 mm.	<input type="checkbox"/>
Tuyau d'aspiration acier inoxydable 850 mm DN 50	87 9.988-114.0	Tube rallonge électroconducteur en acier inoxydable. Cône intérieur DN 50.	<input type="checkbox"/>
ADAPTATEURS / RÉDUCTEURS / DISTRIBUTEURS			
Adaptateurs accessoires			
Adaptateur accessoire DN 50 sur DN 51	88 9.989-603.0	Adaptateur en acier pour le raccordement de DN 50 sur DN 51. Électroconducteur.	<input type="checkbox"/>
Adaptateur accessoire DN 51 sur DN 50	89 9.989-601.0	Adaptateur en acier pour le raccordement de DN 51 sur DN 50. Électroconducteur.	<input type="checkbox"/>
Adaptateur accessoire DN50 sur DN61	90 9.989-602.0	Adaptateur en acier pour le raccordement de DN 50 sur DN 61. Électroconducteur.	<input type="checkbox"/>
Adaptateur accessoire DN 61 sur DN 50	91 9.989-604.0	Adaptateur en acier pour le raccordement de DN 61 sur DN 50. Électroconducteur.	<input type="checkbox"/>
Réducteurs			
Réducteur DN70 sur DN50	92 9.977-772.0		<input type="checkbox"/>
Réducteur DN70 sur DN40	93 9.989-690.0	Réducteur électroconducteur en acier pour la réduction de DN 70 à DN 40.	<input type="checkbox"/>
Réducteur DN50 sur DN40	94 9.981-231.0	Raccord réducteur de DN 50 à DN 40. Matériau : Acier. Électroconducteur.	<input type="checkbox"/>
Réducteur acier inoxydable DN70 sur DN50	95 9.989-712.0		<input type="checkbox"/>
Réducteur acier inoxydable DN70 sur DN40	96 9.989-713.0		<input type="checkbox"/>
Extenseurs			
Réducteur DN50 sur DN70	97 9.981-921.0	Raccord réducteur du cône extérieur DN 50 au cône intérieur DN 70. Matériau : Acier. Électroconducteur.	<input type="checkbox"/>
Distributeurs			
Dérivation, raccord en DN70 sur DN50	98 9.989-611.0	Distributeur électroconducteur en acier, DN 70/DN 50 / DN 50.	<input type="checkbox"/>

Accessoires optionnels.

ACCESSOIRES POUR IVR 40/30 SC 9.986-067.0



	Référence	Descriptif	
ADAPTATEURS / RÉDUCTEURS / DISTRIBUTEURS			
Distributeurs			
Dérivation, raccord en Y DN50 sur DN40	99	9.981-149.0 Distributeur, électroconducteur, en acier, DN 50/40/40.	<input type="checkbox"/>
PRÉ-SÉPARATEURS			
Pré-séparateurs			
Préséparateur Ef solides 100 l DN70	100	9.982-238.0 Station pré-séparatrice mobile d'un volume de 110 l et trappe d'évacuation.	<input type="checkbox"/>
Préséparateur poussière 40 l DN40	101	9.989-687.0	<input type="checkbox"/>
Préséparateur poussière 60 l DN50	102	9.989-688.0	<input type="checkbox"/>
Préséparateur, cuve 200 l	103	9.989-685.0 Fût standard normalisé selon ISO 15750-2.	<input type="checkbox"/>
Couvercle de pré-séparateur			
Couvercle pour préséparateur Op liquides ø 517 mm DN70	104	9.981-666.0 Couvercle de pré-séparateur DN 70. Convient pour des récipients d'un diamètre de 517 mm.	<input type="checkbox"/>
Couvercle pour préséparateur Op liquides ø 575 mm DN70	105	9.981-662.0 Couvercle de pré-séparateur DN 70 pour fûts standard de 200 litres (9.989-685.0).	<input type="checkbox"/>
Couvercle pour préséparateur solides ø 517 mm DN70	106	9.981-665.0 Couvercle de pré-séparateur DN 70. Convient pour des récipients d'un diamètre de 517 mm.	<input type="checkbox"/>
Couvercle pour préséparateur solides ø 575 mm DN70	107	9.981-661.0 Couvercle de pré-séparateur DN 70 pour fûts standard de 200 litres (9.989-685.0).	<input type="checkbox"/>
ACCESSOIRES STATIONNAIRES			
Conduites IV			
Tube IV Ø 42,4 mm	108	9.980-451.0	<input type="checkbox"/>
Tube IV Ø 60 mm	109	9.980-452.0	<input type="checkbox"/>
Tube IV Ø 75 mm	110	9.980-453.0	<input type="checkbox"/>
Tube IV Ø 100 mm	111	9.980-455.0	<input type="checkbox"/>
Coude IV 30° Ø 60,3 mm	112	9.980-545.0	<input type="checkbox"/>

Accessoires optionnels.

ACCESSOIRES POUR IVR 40/30 SC 9.986-067.0



	Référence	Descriptif	
ACCESSOIRES STATIONNAIRES			
Conduites IV			
Coude IV 30° Ø 76,1 mm	113 9.980-546.0		<input type="checkbox"/>
Coude IV 30° Ø 101,6 mm	114 9.980-547.0		<input type="checkbox"/>
Coude IV 45° Ø 60,3 mm	115 9.980-548.0		<input type="checkbox"/>
Coude IV 45° Ø 76,1 mm	116 9.980-549.0		<input type="checkbox"/>
Coude IV 45° Ø 101,6 mm	117 9.980-550.0		<input type="checkbox"/>
Coude IV 60° Ø 60,3 mm	118 9.980-551.0		<input type="checkbox"/>
Coude IV 60° Ø 76,1 mm	119 9.980-552.0		<input type="checkbox"/>
Coude IV 60° Ø 60,3 mm	120 9.980-553.0		<input type="checkbox"/>
Coude IV 90° Ø 42,4 mm	121 9.985-373.0	Coude de tuyau en acier trempé enduit avec une épaisseur de paroi de 2,6 mm et une courbure de 90°.	<input type="checkbox"/>
Coude IV 90° Ø 60,3 mm	122 9.980-554.0		<input type="checkbox"/>
Coude IV 90° Ø 76,1 mm	123 9.980-555.0		<input type="checkbox"/>
Coude IV 90° Ø 101,6 mm	124 9.980-556.0		<input type="checkbox"/>
Réducteur IV Ø 120 mm à 100 mm	125 9.981-335.0	Raccord réducteur, en acier peint avec une épaisseur de paroi de 2 mm. Pour réduire du diamètre 120 à 100 mm. Longueur : 350 mm.	<input type="checkbox"/>
Réducteur IV Ø 120 mm à 60 mm	126 9.981-337.0	Raccord réducteur, en acier peint avec une épaisseur de paroi de 2 mm. Pour réduire de DN 120 à DN 70. Longueur : 350 mm.	<input type="checkbox"/>

Accessoires optionnels.

ACCESSOIRES POUR IVR 40/30 SC 9.986-067.0



125-132



133-143

		Référence	Descriptif	
ACCESSOIRES STATIONNAIRES				
Conduites IV				
Réducteur IV Ø 100 mm à 75 mm	127	9.981-334.0	Raccord réducteur en acier avec une épaisseur de paroi de 2 mm pour réduire du diamètre de 100 à 75 mm. Longueur : 350 mm.	<input type="checkbox"/>
Réducteur IV Ø 100 mm à 60 mm	128	9.981-336.0	Raccord réducteur en acier avec une épaisseur de paroi de 2 mm pour réduire du diamètre de 100 à 60 mm. Longueur : 350 mm.	<input type="checkbox"/>
Réducteur IV Ø 80 mm à 75 mm	129	9.980-494.0		<input type="checkbox"/>
Réducteur IV Ø 80 mm à 60 mm	130	9.980-493.0		<input type="checkbox"/>
Réducteur IV Ø 75 mm à 60 mm	131	9.981-333.0	Raccord réducteur, en acier peint avec une épaisseur de paroi de 2 mm. Pour réduire du diamètre 75 à 60 mm. Longueur : 350 mm.	<input type="checkbox"/>
Réducteur IV Ø 60 mm à 42,2 mm	132	9.981-228.0		<input type="checkbox"/>
Dérivation IV 30°-jonction Ø 120 mm sur 100 mm	133	9.981-129.0		<input type="checkbox"/>
Dérivation IV 30°-jonction Ø 120 mm sur 75 mm	134	9.981-127.0		<input type="checkbox"/>
Dérivation IV 30°-jonction Ø 100 mm sur 75 mm	135	9.981-126.0		<input type="checkbox"/>
Dérivation IV 30°-jonction Ø 100 mm sur 60 mm	136	9.981-124.0		<input type="checkbox"/>
Dérivation IV 30°-jonction Ø 75 mm sur 60 mm	137	9.981-123.0		<input type="checkbox"/>
Dérivation IV 30°-jonction Ø 60 mm sur 42,4 mm	138	9.981-258.0	Embranchement de tubes, longueur de 600 mm, en acier, avec une courbure de 30° et une épaisseur de paroi de 2 mm. Diamètre : 60/60/42,4 mm.	<input type="checkbox"/>
Dérivation IV 30°-jonction Ø 120 mm	139	9.981-130.0		<input type="checkbox"/>
Dérivation IV 30°-jonction Ø 100 mm	140	9.981-128.0		<input type="checkbox"/>

Accessoires optionnels.

ACCESSOIRES POUR IVR 40/30 SC 9.986-067.0



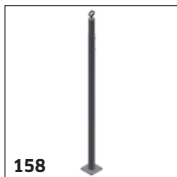
	Référence	Descriptif	
ACCESSOIRES STATIONNAIRES			
Conduites IV			
Dérivation IV 30°-jonction Ø 75 mm	141	9.981-125.0	<input type="checkbox"/>
Dérivation IV 30°-jonction Ø 60 mm	142	9.981-122.0	<input type="checkbox"/>
Dérivation IV 30°-jonction Ø 42,4 mm	143	9.981-259.0	<input type="checkbox"/>
		Embranchement de tubes, longueur de 600 mm, en acier, avec une courbure de 30° et une épaisseur de paroi de 2 mm. Diamètre : 42,4/42,4/42,4 mm.	
Dérivation IV, raccord en Y Ø 120 mm sur 100 mm	144	9.981-135.0	<input type="checkbox"/>
Dérivation IV, raccord en Y Ø 100 mm sur 75 mm	145	9.981-134.0	<input type="checkbox"/>
Dérivation IV, raccord en Y Ø 80 mm sur 60 mm	146	9.981-133.0	<input type="checkbox"/>
Dérivation IV, raccord en Y Ø 75 mm sur 60 mm	147	9.981-132.0	<input type="checkbox"/>
Dérivation IV, raccord en Y Ø 60 mm sur 42 mm	148	9.981-131.0	<input type="checkbox"/>
Fixations / raccords de tube IV			
Coupleur tuyau IV Ø 42,4 mm	149	9.980-445.0	<input type="checkbox"/>
Coupleur tuyau IV Ø 60 mm	150	9.980-446.0	<input type="checkbox"/>
Coupleur tuyau IV Ø 75 mm	151	9.980-447.0	<input type="checkbox"/>
Coupleur tuyau IV Ø 100 mm	152	9.980-449.0	<input type="checkbox"/>
Collier de fixation IV Ø 41 - 44 mm	153	9.980-463.0	<input type="checkbox"/>
Collier de fixation IV Ø 60 - 63 mm	154	9.980-464.0	<input type="checkbox"/>

Accessoires optionnels.

ACCESSOIRES POUR IVR 40/30 SC 9.986-067.0



153-155



158



159-161



162-164



165



166



167

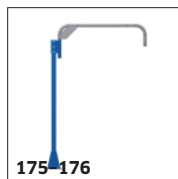
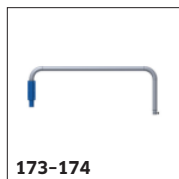


168

	Référence	Descriptif		
ACCESSOIRES STATIONNAIRES				
Fixations / raccords de tube IV				
Collier de fixation IV Ø 74 - 78 mm	155	9.980-465.0	<input type="checkbox"/>	
Collier de fixation IV Ø 99 - 103 mm	156	9.980-466.0	<input type="checkbox"/>	
Collier de fixation IV Ø 116 - 120 mm	157	9.980-467.0	<input type="checkbox"/>	
Support au sol IV	158	9.981-118.0	<input type="checkbox"/>	
Raccord IV pour tuyau adaptateur femelle Ø 42,2 sur DN40	159	9.981-256.0	<input type="checkbox"/>	
Raccord IV pour tuyau adaptateur femelle Ø 60 sur DN50	160	9.981-166.0	<input type="checkbox"/>	
Raccord IV pour tuyau adaptateur femelle Ø 75 sur DN70	161	9.981-170.0	<input type="checkbox"/>	
Raccord IV pour tuyau adaptateur mâle Ø 42,2 sur DN40	162	9.981-257.0	Adaptateur en acier avec une épaisseur de paroi de 2 mm. Pour raccorder des tuyaux et flexibles, DN 40, au diamètre 42,4 × 2,0 mm.	<input type="checkbox"/>
Raccord IV pour tuyau adaptateur mâle Ø 60 sur DN50	163	9.981-332.0	Raccord réducteur en acier avec une épaisseur de paroi de 2 mm. Extrémité avec cône extérieur DN 50 de diamètre 60,0 × 2,0 mm.	<input type="checkbox"/>
Raccord IV pour tuyau adaptateur mâle Ø 75 sur DN70	164	9.981-195.0		<input type="checkbox"/>
Accessoires pour points d'aspiration				
Suceur, buse standard PVC DN40	165	9.981-454.0	Suceur élastique DN 40 pour carquois à suceur.	<input type="checkbox"/>
Suceur, buse standard PVC DN50	166	9.981-455.0	Suceur élastique DN 50 pour carquois à suceur.	<input type="checkbox"/>
Suceur, brosse standard DN40	167	9.981-436.0	Suceur à brosse en acier avec une épaisseur de paroi de 2,6 mm pour carquois à suceur DN 40.	<input type="checkbox"/>
Suceur, support	168	9.981-520.0	Support de suceur en acier conçu pour un montage mural. Convient pour les suceurs DN 40, DN 50 et DN 70.	<input type="checkbox"/>

Accessoires optionnels.

ACCESSOIRES POUR IVR 40/30 SC 9.986-067.0



	Référence	Descriptif		
ACCESSOIRES STATIONNAIRES				
Accessoires pour points d'aspiration				
Suceur, support avec commutateur fin de course	169	9.982-111.0	Carquois à suceurs avec capteur, pour montage mural. Convient pour les suceurs DN 40, DN 50 et DN 70.	<input type="checkbox"/>
Suceur, support de flexible avec commutateur de fin de course ø 60 mm	170	9.982-083.0	Suspension de flexible avec fin de course pour le montage sur des conduites d'un diamètre de 60 mm.	<input type="checkbox"/>
Suceur, support de flexible avec commutateur de fin de course ø 75 mm	171	9.982-092.0	Suspension de flexible avec fin de course pour le montage sur des conduites d'un diamètre de 75 mm.	<input type="checkbox"/>
Suceur, support flexible avec commutateur fin de course	172	9.982-093.0	Suspension de flexible avec fin de course pour montage mural.	<input type="checkbox"/>
Suceur, bras d'aspiration DN50 sans flexible	173	9.981-776.0	Bras articulé DN 50 avec fixation murale correspondante. Longueur de bras : 2 m.	<input type="checkbox"/>
Suceur, bras d'aspiration DN70 sans flexible	174	9.981-775.0	Bras articulé DN 70 avec fixation murale correspondante. Longueur de bras : 2 m.	<input type="checkbox"/>
Suceur, bras d'aspiration DN50 sans flexible	175	9.981-781.0	Bras articulé DN 50 avec support de sol (100 × 100 mm), longueur de bras : 2 m.	<input type="checkbox"/>
Suceur, bras d'aspiration DN70 sans flexible	176	9.981-780.0	Bras articulé DN 70 avec support de sol (100 × 100 mm), longueur de bras : 2 m.	<input type="checkbox"/>
Suceur, bras d'aspiration DN70	177	9.981-920.0	Bras d'aspiration de DN 70 à DN 100, longueur de bras : 2,5 m.	<input type="checkbox"/>
Suceur, bras d'aspiration DN100	178	9.983-121.0	Bras d'aspiration DN 100, longueur de bras : 2,5 m. Trémie d'aspiration d'un diamètre de 150 mm.	<input type="checkbox"/>
Suceur, flexible PVC DN40 3m	179	9.989-701.0		<input type="checkbox"/>
Suceur, flexible PVC DN40 5m	180	9.989-702.0		<input type="checkbox"/>
Suceur, flexible PVC DN50 3m	181	9.989-693.0		<input type="checkbox"/>
Suceur, flexible PVC DN50 5m	182	9.989-694.0		<input type="checkbox"/>

Accessoires optionnels.

ACCESSOIRES POUR IVR 40/30 SC 9.986-067.0



	Référence	Descriptif	
ACCESSOIRES STATIONNAIRES			
Accessoires pour points d'aspiration			
Suceur, flexible PVC DN70 3m	183 9.989-703.0		<input type="checkbox"/>
Suceur, flexible PVC DN70 5m	184 9.989-704.0		<input type="checkbox"/>
Suceur, flexible PU DN40 3m	185 9.989-705.0		<input type="checkbox"/>
Suceur, flexible PU DN40 5m	186 9.989-706.0		<input type="checkbox"/>
Suceur, flexible PU DN50 3m	187 9.989-695.0		<input type="checkbox"/>
Suceur, flexible PU DN50 5m	188 9.989-696.0		<input type="checkbox"/>
Suceur, flexible PU DN70 3m	189 9.989-707.0		<input type="checkbox"/>
Suceur, flexible PU DN70 5m	190 9.989-708.0		<input type="checkbox"/>
Suceur, flexible ME-PU DN40 3m	191 9.989-697.0		<input type="checkbox"/>
Suceur, flexible ME-PU DN40 5m	192 9.989-698.0		<input type="checkbox"/>
Suceur, flexible ME-PU DN50 3m	193 9.989-699.0		<input type="checkbox"/>
Suceur, flexible ME-PU DN50 5m	194 9.989-700.0		<input type="checkbox"/>
Embout de flexible orientable, femelle DN40	195 9.989-654.0	Embout de flexible orientable, DN 40, électroconducteur.	<input type="checkbox"/>
Embout de flexible orientable, femelle DN50	196 9.989-653.0	Embout de flexible orientable, DN 50, électroconducteur.	<input type="checkbox"/>

Accessoires optionnels.